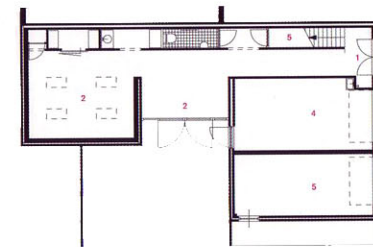
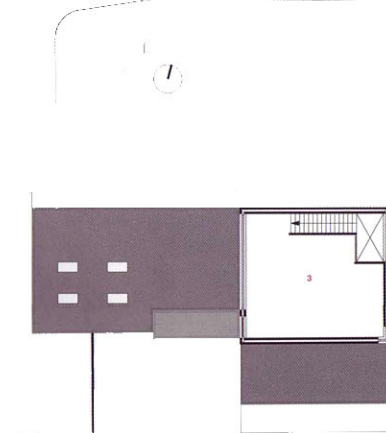
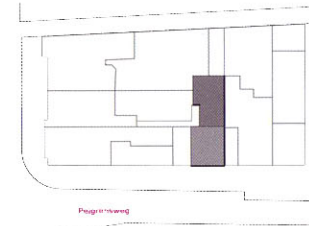


Atelier Stylyske Tilburg
Van den Hout & Kolen architecten, Tilburg



- 1 Doorzicht vanaf entree met de lange begeleidende wand
- 2 Atelier op eerste verdieping
- 3 Situatie 1:1000
- 4 Plattegronden begane grond en eerste verdieping 1:250
- 1 **ingang**
- 2 **expositeruimtes**
- 3 **atelier**
- 4 **garage**
- 5 **berging**
- 5 Links van de entree een nieuwe garage annex berging



Bescheidenheid is een groot goed in architectuur; kwaliteit kent geen dimensies, wellicht is het kleine het moeilijkste speelveld voor ambities en aspiraties. Het lijkt zich per definitie niet te lenen voor een groot of groots gebaar. In architectonisch opzicht geslaagde utiliteitsbouw is daarom nagenoeg synoniem met ruime proporties. Niet in Tilburg, waar Frans van den Hout in een jaren-dertig wijk, op de plaats van een paar identiteitsloze garageboxen, een evident eigentijdse vorm neerzette, een utilitair gebouwtype met een heldere smoel. Een ingreep geheel in zinvolle harmonie met de bestaande context. Geen gekloon of kopiïsme, maar simpelweg toon, schaal en textuur van de plek vertalen naar de opdracht, zonder concessie aan het eigen handschrift. Kleine architectuur, maar met een stevige allure.

Het atelier Stylyske werd gebouwd in opdracht een kunstschilder. De locatie van het atelier besloeg voorheen een viertal garages, welke deels zijn herbestemd en deels gesloopt. Ter plaatse van een tweetal garages aan de straatzijde is de entree met daarnaast een nieuwe garage annex berging. Twee garages aan de achterzijde van de kavel zijn gehandhaafd, doch inwendig volledig opengebrouwen en ruimtelijk verbonden met de bebouwing aan de voorzijde.

Binnen opent zich een ruimte die verrassend royaal is ten opzichte van de verwachting die de buitengevel wekt. Het architectonisch concept is eenvoudig maar doeltreffend: op de begane grond bevinden zich de voor publiek toegankelijke ruimtes waarna geëxposeerd wordt en meetings kunnen worden georganiseerd. Een ongewenste versnippering van de verschillende facilitaire functies op de begane grond (bergruimte, cv-ruimte, werkplek, pantry, toilet), werd architectonisch opgelost door het maken van een lange begeleidende wand, die vanuit de entree in de volledige diepte van het pand doordringt. Deze wand doet tevens dienst als expositievlak. Op verdiepningsniveau is het eigenlijke schilderatelier gemaakt, voorzien van een volledige glazen pui op het noorden; een ruime werkplek voor een kunstenaar voorzien van divers en interessant daglicht. De begane grond en de verdieping zijn via een kleine vide en een plaatstalen trap ter plaatse van de entree ruimtelijk en functioneel met elkaar verbonden. Atelier en expositieruimte ogen open en transparant en bieden binnen de beperkte context royaal ruimte aan de diverse functies. Ook op de vierkante centimeter kan architectuur zich bewijzen.

Hans Mulder

Ontwerp Frans van den Hout
Opdrachtgever Lieske Stieger, Tilburg
Hoofdaannemer Brouwers & Spee bouwbedrijf, Breda
Adviseur constructie Adviesburo S. van Boxtel, Tilburg
Adviseur bouwlytica Adviesbureau Baars, Eindhoven
Start bouw Mei 2004
Oplevering Januari 2005
Bruto vloeroppervlak 160 m²
Bruto inhoud 478 m³
Bouwsom € 120.00 incl. installaties, excl. BTW
Foto's Joep Jacobs photographer